

# THUTO ✓

Podu Mamabolo

Key G

♩=104

S : | :s<sub>1</sub>. s<sub>1</sub> | d :m | l :s | s : - | - :m | r : d .d | - :t<sub>1</sub> . |

A : | :s<sub>1</sub>. s<sub>1</sub> | s<sub>1</sub> :d | d :d | t<sub>1</sub> : - | - :d | l<sub>1</sub> : f<sub>1</sub>.l<sub>1</sub> | - :s<sub>1</sub> . |

T : | :m . m | m :s | l :m | s : - | - :s | fe: f .r | - :f |

B : | :s<sub>1</sub>. s<sub>1</sub> | d :d | f :m | r : - | - :d | l<sub>1</sub> : f<sub>1</sub>.r<sub>1</sub> | - :s<sub>1</sub> . |

Ma-t̂sa-t̂sing a le - ho - no, go nya ke-ga\_\_ thu

Ma-t̂sa-t̂sing a le - ho - no, go nya ke-ga\_\_ thu

Ma-t̂sa-t̂sing a le - ho - no, go nya ke-ga\_\_ thu

Ma-t̂sa-t̂sing a le - ho - no, go nya ke-ga\_\_ thu

POTCHEFSTROOM  
VOLONTE CHORALE  
8474 MAPHONGO STREET  
P.O. LESEDI 2531  
TEL: (0148) 282 770

3480

5

d : - | - : s<sub>1</sub>.s<sub>1</sub> | d : m | l : l | s : - | - : m | r : d, d | - : t<sub>1</sub>

to; Thu-to e leng bo-hla - le, bo-hla - le bya\_\_ se -

s<sub>1</sub> : - | - : s<sub>1</sub>.s<sub>1</sub> | s<sub>1</sub> : d | d : d | t<sub>1</sub> : - | - : d | l<sub>1</sub> : f<sub>1</sub>.l<sub>1</sub> | - : s<sub>1</sub>

to; Thu-to e leng bo-hla - le, bo-hla - le bya\_\_ se -

m : - | - : m.m | m : l | l : m | s : - | - : s | fe : f.r | - : f

to; Thu-to e leng bo-hla - le, bo-hla - le bya\_\_ se -

d<sub>1</sub> : - | - : s<sub>1</sub>.s<sub>1</sub> | d<sub>1</sub> : d | f : m | r : - | - : d | l<sub>1</sub> : f<sub>1</sub>.r<sub>1</sub> | - : s<sub>1</sub>

to; Thu-to e leng bo-hla - le, bo-hla - le bya\_\_ se -

*mf*

9

d : - | - : d.r | m : - . d | - : r.m | f : - . r | - : m | s : m.d | - : r

tho; E! me-hu - ta\_\_ ga e fe - le\_\_ go fe - la di\_\_ tsha

s<sub>1</sub> : - | - : s<sub>1</sub>.t<sub>1</sub> | d : - . s<sub>1</sub> | - : t<sub>1</sub>.d | d : - . l<sub>1</sub> | - : t<sub>1</sub> | d : s<sub>1</sub>.l<sub>1</sub> | - : s<sub>1</sub>

tho; E! me-hu - ta\_\_ ga e fe - le\_\_ go fe - la di\_\_ tsha

m : - | - : m.f | s : - . m | - : s.s | l : - . fe | - : m | s : m.r | - : f

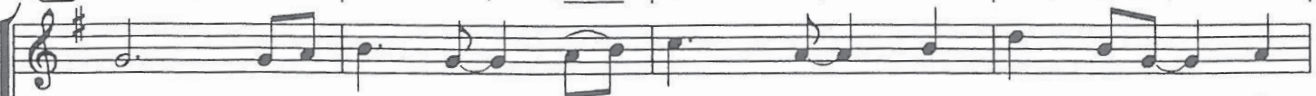
tho; E! me-hu - ta\_\_ ga e fe - le\_\_ go fe - la di\_\_ tsha

d<sub>1</sub> : - | - : d<sub>1</sub> | m<sub>1</sub> : s<sub>1</sub> | d<sub>1</sub> : r<sub>1</sub> | f<sub>1</sub> : l<sub>1</sub> | r : t<sub>1</sub> | d : l<sub>1</sub>.r<sub>1</sub> | - : s<sub>1</sub>

tho; E! me-hu - ta ga e fe - le go fe - la di\_\_ tsha

13

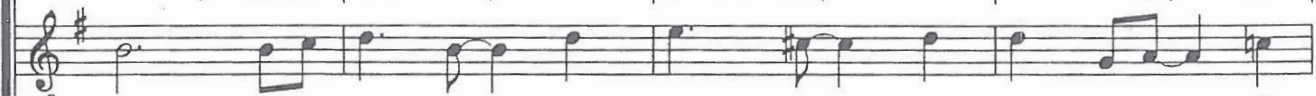
d : - | - : d . r | m : - . d | - : r . m | f : - . r | - : m | s : . m . d | - : r |



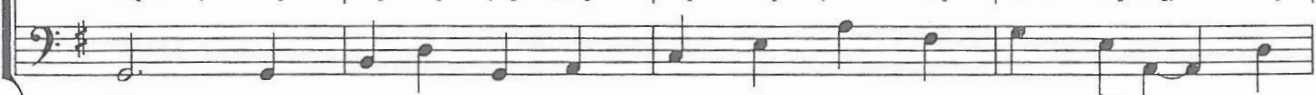
ba. Thu-to e leng le - bo - ne, bo - ne la-di - tsha  
s<sub>1</sub> : - | - : s<sub>1</sub> . t<sub>1</sub> | d : - . s<sub>1</sub> | - : t<sub>1</sub> | d : - . l<sub>1</sub> | - : t<sub>1</sub> | d : s<sub>1</sub> . l<sub>1</sub> | - : s<sub>1</sub> |



ba. Thu-to e leng le - bo - ne, bo - ne la-di - tsha  
m : - | - : m . f | s : - . m | - : s | l : - . fe | - : s | s : d . r | - : f |



ba. Thu-to e leng le - bo - ne, bo - ne la-di - tsha  
d<sub>1</sub> : - | - : d<sub>1</sub> | m<sub>1</sub> : s<sub>1</sub> | d<sub>1</sub> : r<sub>1</sub> | f<sub>1</sub> : l<sub>1</sub> | r : t<sub>1</sub> | d : l<sub>1</sub> . r<sub>1</sub> | - : s<sub>1</sub> |



ba. Thu to e leng le - bo - ne, bo - ne la-di - tsha

17

d : - | - : m . m | s : - . m | - : m . m | s : - . f | - : m | s : m . s | - : r |



ba. Le se - di la go bo - ne - ga 'kgo - po - lo tse fe -  
s<sub>1</sub> : - | - : d . d | d : - . d | - : d . d | d : - . d | - : d | d : d . m | - : t<sub>1</sub> |



ba. Le se - di la go bo - ne - ga 'kgo - po - lo tse fe -  
m : - | - : s . s | s : - . s | - : s . s | l : - . l | - : l | s : s . l | - : fe |



ba. Le se - di la go bo - ne - ga 'kgo - po - lo tse fe -  
d<sub>1</sub> : - | - : d . d | m : - . m | - : m . m | f : - . f | - : d | m : d . l<sub>1</sub> | - : r<sub>1</sub> |



ba. Le se - di la go bo - ne - ga 'kgo - po - lo tse fe -

21

f : -. s | - :m .m | s : -.m | - :m .m | s : -. f | - :m | s : m .d | - :r

di - leng, ke yo- na thu - to ye re bo - le - lang ka yo - na  
 t<sub>1</sub> : d. r | - :d .d | d : -.d | - :d .d | d : -. d | - :l<sub>1</sub> | d : ta<sub>1</sub>.l<sub>1</sub> | - :s<sub>1</sub>

di - leng, ke yo- na thu - to ye re bo - le - lang ka yo - na  
 s : l. t | - :s .s | s : -.m | - :s .s | l : -. l | - :l | s : m .r | - :f

di - leng, ke yo- na thu - to ye re bo - le - lang ka yo - na  
 s<sub>1</sub> : -. s<sub>1</sub> | - :d .d | m : -.m | - :m .m | f : -. f | - :t<sub>1</sub> | d : l<sub>1</sub>.r<sub>1</sub> | - :s<sub>1</sub>

di - leng, ke yo- na thu - to ye re bo - le - lang ka yo - na

25

d : - | - .d : r.re | m .d : - | - .d : r.re | m .d : - | - .d : r.re | m .d : l<sub>1</sub>.d | - :t<sub>1</sub>

mo. Re le-mo-ge-leng, ma t̂sat̂si a-tlang, ka go-re ga bo-se ga te  
 s<sub>1</sub> : - | - .d : d .t<sub>1</sub> | d .l<sub>1</sub> : - | - .d : d .t<sub>1</sub> | d .l<sub>1</sub> : - | - .d : d .t<sub>1</sub> | d .l<sub>1</sub> : s<sub>1</sub>.l<sub>1</sub> | - :s<sub>1</sub>

mo. Re le-mo-ge-leng, ma t̂sat̂si a-tlang, ka go-re ga bo-se ga te  
 m : - | - .m : f .fe | s .m : - | - .m : f .fe | s .m : - | - .m : f .fe | s .m : d .r | - :re

mo. Re le-mo-ge-leng, ma t̂sat̂si a-tlang, ka go-re ga bo-se ga te  
 d<sub>1</sub> : - | - .s<sub>1</sub> : l<sub>1</sub>.t<sub>1</sub> | d .l<sub>1</sub> : - | - .s<sub>1</sub> : l<sub>1</sub>.t<sub>1</sub> | d .l<sub>1</sub> : - | - .s<sub>1</sub> : l<sub>1</sub>.t<sub>1</sub> | d .l<sub>1</sub> : f<sub>1</sub>.r<sub>1</sub> | - :s<sub>1</sub>

mo. Re le-mo-ge-leng, ma t̂sat̂si a-tlang, ka go-re ga bo-se ga te

29 *p* *mf*

d : - | - . d : r . re | m . d : - | - . d : r . re | m . d : - | - . d : r . re | m . d : l<sub>1</sub> . d | - : t<sub>1</sub> |

e. \_\_\_\_\_ Se-sotho se-re \_\_\_\_\_ ge se-bo- le-lwa \_\_\_\_\_ la go-hla-be-la o o - re -

s<sub>1</sub> : - | - . d<sub>1</sub> : d . t<sub>1</sub> | d . l<sub>1</sub> : - | - . d : d . t<sub>1</sub> | d . l<sub>1</sub> : - | - . d : d . t<sub>1</sub> | d . l<sub>1</sub> : s<sub>1</sub> . l<sub>1</sub> | - : s<sub>1</sub> |

e. \_\_\_\_\_ Se-sotho se-re \_\_\_\_\_ ge se-bo- le-lwa \_\_\_\_\_ la go-hla-be-la o o - re -

m : - | - . m : f . fe | s . m : - | - . m : f . fe | s . m : - | - . m : f . fe | s . m : d . r | - : re |

e. \_\_\_\_\_ Se-sotho se-re \_\_\_\_\_ ge se-bo- le-lwa \_\_\_\_\_ la go-hla-be-la o o - re -

d<sub>1</sub> : - | - . s<sub>1</sub> : l<sub>1</sub> . t<sub>1</sub> | d . l<sub>1</sub> : - | - . s<sub>1</sub> : l<sub>1</sub> . t<sub>1</sub> | d . l<sub>1</sub> : - | - . s<sub>1</sub> : l<sub>1</sub> . t<sub>1</sub> | d . l<sub>1</sub> : f<sub>1</sub> . r<sub>1</sub> | - : s<sub>1</sub> |

e. \_\_\_\_\_ Se-sotho se-re \_\_\_\_\_ ge se-bo- le-lwa \_\_\_\_\_ la go-hla-be-la o o - re -

33 *p*

d : - | - : - | m . d : - | - . d : r . re | m . d : - | - . m : d | f . r : - | - . d : r . r |

le. \_\_\_\_\_ Ge re \_\_\_\_\_ e le be- le tsoe \_\_\_\_\_ ga e na-yo \_\_\_\_\_ me ba la-

s<sub>1</sub> : - | - : - | s<sub>1</sub> . : s<sub>1</sub> . | s<sub>1</sub> . : s<sub>1</sub> . | s<sub>1</sub> . : l<sub>1</sub> . | l<sub>1</sub> . : se<sub>1</sub> . | l<sub>1</sub> . : l<sub>1</sub> . | l<sub>1</sub> . : l<sub>1</sub> . |

le. \_\_\_\_\_ Humming...

m : - | - : - | m . : m . | m . : m . | m . : m . | r . : m . | f . : f . | f . : f . |

le. \_\_\_\_\_ Humming...

d<sub>1</sub> : - | - : - | d<sub>1</sub> . : d<sub>1</sub> . | d<sub>1</sub> . : d<sub>1</sub> . | d<sub>1</sub> . : m<sub>1</sub> . | r<sub>1</sub> . : m<sub>1</sub> . | f<sub>1</sub> . : f<sub>1</sub> . | f<sub>1</sub> . : f<sub>1</sub> . |

le. \_\_\_\_\_ Humming...

37

f . r : - | - : - | m . d : - | - . m : d | s : - | - . s : f . r | m : - . s | - : m

ba-la wa-yo - - na o bo - - nwa ke\_\_ be

l<sub>1</sub> . : l<sub>1</sub> . | l<sub>1</sub> . : la<sub>1</sub> . | s<sub>1</sub> : l<sub>1</sub> | t<sub>1</sub> : d | r : - | - . d : l<sub>1</sub> . t<sub>1</sub> | d : - . d | - : d

Humming... wa - yo - na o bo - - nwa ke\_\_ be

f . : s . | fe . : f . | m : m | s : ta | l : - | - . m : r . f | s : - . l | - : s

Humming... wa - yo - na o bo - - nwa ke\_\_ be

f<sub>1</sub> . : s<sub>1</sub> . | l<sub>1</sub> . : d . | d<sub>1</sub> : m<sub>1</sub> | s<sub>1</sub> : m | r : - | - . s<sub>1</sub> : l<sub>1</sub> . t<sub>1</sub> | d : - . m | - : l<sub>1</sub>

Humming... wa - yo - na o bo - - nwa ke\_\_ be

41

r : - | - : - | <sup>p</sup> m . d : - | - . d : r . re | m . d : - | - . m : d | f . r : - | - . d : r . m |

nye, Bo-se\_\_ bya se-di-ta se\_\_ ge o nwe-le\_\_ o nwe-le

t<sub>1</sub> : - | - : - | s<sub>1</sub> . : s<sub>1</sub> . | s<sub>1</sub> . : s<sub>1</sub> . | s<sub>1</sub> . : l<sub>1</sub> . | l<sub>1</sub> . : se<sub>1</sub> . | l<sub>1</sub> . : l<sub>1</sub> . | l<sub>1</sub> . : l<sub>1</sub> . |

nye, Humming...

fe : s | fe : f | m . : m . | m . : m . | m . : m . | r . : m . | f . : f . | f . : f . |

nye, ba yo-na, Humming...

r<sub>1</sub> : r | t<sub>1</sub> : s<sub>1</sub> | d<sub>1</sub> . : d<sub>1</sub> . | d<sub>1</sub> . : d<sub>1</sub> . | d<sub>1</sub> . : m<sub>1</sub> . | r<sub>1</sub> . : m<sub>1</sub> . | f<sub>1</sub> . : f<sub>1</sub> . | f<sub>1</sub> . : f<sub>1</sub> . |

nye, ba yo-na, Humming...

*dim.*

(45)

f . r : - | - : - | m . d : - | - . m : d | s : - | - . s : f . r | m . s : - | - . t<sub>1</sub> : l<sub>1</sub> - t<sub>1</sub> |

ma-tla\_ Gophe - fa di sa - - se-di t<sup>h</sup>sa bophe  
l<sub>1</sub> . : l<sub>1</sub> . | l<sub>1</sub> . : la<sub>1</sub> . | s<sub>1</sub> : l<sub>1</sub> | t<sub>1</sub> : d | r : - | - . d : l<sub>1</sub> . t<sub>1</sub> | d . t<sub>1</sub> : - | - . s<sub>1</sub> : fe<sub>1</sub> . s<sub>1</sub> |

Humming... Gophe - fa di - sa - - se-di t<sup>h</sup>sa bophe  
f . : s . | fe . : f . | m : m | s : ta | l : - | - . m : r . f | l . s : - | - . m : r . f |

Humming... Gophe - fa di - sa - - se-di t<sup>h</sup>sa bophe  
f<sub>1</sub> . : s<sub>1</sub> . | l<sub>1</sub> . : d . | d<sub>1</sub> : m<sub>1</sub> | s<sub>1</sub> : m | r : - | - : - | l<sub>1</sub> . r : - . r<sub>1</sub> - . s<sub>1</sub> : fe<sub>1</sub> . s<sub>1</sub> |

Humming... Gophe - fa di - sa - - se-di t<sup>h</sup>sa bophe

*p* 

*cresc.*

*f*

(49)

d : - | - : - | m . s : m . s | - : fe | f . s : f . s | - : f | m . s : m . s | - : s |

lo. Ge ma - t<sup>h</sup>sa - t<sup>h</sup>si a sa e - me no-ka t<sup>h</sup>so - na di  
s<sub>1</sub> : - | - : - | d . d : - . d | - : d | d . d : - . d | - : d | d . d : - . d | - . d : m |

lo. Ge ma - t<sup>h</sup>sa - t<sup>h</sup>si a sa e - me no-ka t<sup>h</sup>so - na di  
m : - | - : - | s . ta : - . ta | - : ta | l . l : - . l | - : l | s . s : - . s | - . s : - |

lo. Ge ma - t<sup>h</sup>sa - t<sup>h</sup>si a sa e - me no-ka t<sup>h</sup>so - na di  
d<sub>1</sub> : - | - . s<sub>1</sub> : fe<sub>1</sub> . s<sub>1</sub> | d : | m : | f : | fe : | s : l | l : |

lo. He-m, He-m Hm Hm Hm Hm Hm Hm

dim.

(53)

fe.fe: - | f . f : - | m . s : m . s | - : fe | f . s : f . s | - : f | m . s : m . d | - : r |

e la, e-la, A-ke re yeng\_ hle, a-ke re yeng\_ ge re ga te leng\_ pe -  
 - . r : r | t<sub>1</sub>. t<sub>1</sub> : - | d . d : - . d | - : d | d . d : - . d | - : t<sub>1</sub> | m . r : d . l<sub>1</sub> | - : t<sub>1</sub> |  
 - e-la, e-la, a re yeng\_ hle, a re - yeng\_ ge re ga te leng\_ pe -  
 - . l : l | r . s : - | s . ta : - . ta | - : ta | l . l : - . l | - : r | s . l : s . fe | - : f |  
 - e-la, e-la, a re yeng\_ hle, a re - yeng\_ ge re ga te leng\_ pe -  
 r : l<sub>1</sub> | r<sub>1</sub> : s<sub>1</sub> | d<sub>1</sub> : | m<sub>1</sub> : | f<sub>1</sub> : | r<sub>1</sub> : | s<sub>1</sub>. l<sub>1</sub> : s<sub>1</sub>. r<sub>1</sub> | - : s<sub>1</sub> |  
 e - la, e - la, Hm Hm Hm Hm re ga te leng\_ pe -

1st time D.S.

2nd time

(57)

<sup>p</sup> d : - | - . : | d : - | - <sup>p</sup> d : r . re | m . d : - | - . d : r . re | m . d : - | - . d : r . re |

le. le. Re le-mo-ge-leng mat&circaron-t&circaroni a-tlang ka go-re  
 s<sub>1</sub> : - | - . : | s<sub>1</sub> : - | - . d : d . t<sub>1</sub> | d . l<sub>1</sub> : - | - . d : d . t<sub>1</sub> | d . l<sub>1</sub> : - | - . d : d . t<sub>1</sub> |  
 le. le. Re le-mo-ge-leng mat&circaron-t&circaroni a-tlang ka go-re  
 m : - | - . : | m : - | - . m : f . fe | s . m : - | - . m : f . fe | s . m : - | - . m : f . fe |  
 le. le. Re le-mo-ge-leng mat&circaron-t&circaroni a-tlang ka go-re  
 d<sub>1</sub> : - | - . s<sub>1</sub> : fe<sub>1</sub>. s<sub>1</sub> | d<sub>1</sub> : - . l<sub>1</sub> | : | - s<sub>1</sub> : - . l<sub>1</sub> | - . m<sub>1</sub> : | . d : - . l<sub>1</sub> | - . s<sub>1</sub> : l<sub>1</sub>. t<sub>1</sub> |  
 le. He-m, He-le. Hem, Hem, Hem, Hem, Hem. ka go-re

61

ga bo-se ga te - e se- So-tho se- re, ge se bo-  
 d .l<sub>1</sub>:s<sub>1</sub> .l<sub>1</sub> | - : s<sub>1</sub> | s<sub>1</sub> : - | - . d : d . t<sub>1</sub> | d .l<sub>1</sub>: - | - . d : d . t<sub>1</sub>  
 ga bo-se ga te - e se- So-tho se- re, ge se bo-  
 s .m : d . r | - : re | m : - | - . m : f . fe | s .m : - | - . m : f . fe  
 ga bo-se ga te - e se- So-tho se- re, ge se bo-  
 d .l<sub>1</sub>:f<sub>1</sub> .r<sub>1</sub> | - : s<sub>1</sub> | d<sub>1</sub> : - .l<sub>1</sub> | : | . s<sub>1</sub>: - . l<sub>1</sub> | - . m<sub>1</sub> : |  
 ga bo-se ga te - e Hem, Hem, Hem, Hem,

64

- le- lwa la go-hla be- la o o - re - le.  
 d .l<sub>1</sub>: - | - . d : d . t<sub>1</sub> | d .l<sub>1</sub>:s<sub>1</sub> .l<sub>1</sub> | - : s<sub>1</sub> | s<sub>1</sub>: - | - : - ||  
 - le- lwa la go-hla be- la o o - re - le.  
 s .m : - | - . m : f . fe | s .m : d . r | - : re | m : - | - : - ||  
 - le- lwa la go-hla be- la o o - re - le.  
 .d : - . l<sub>1</sub> | - . s<sub>1</sub>:l<sub>1</sub> . t<sub>1</sub> | d .l<sub>1</sub>:f<sub>1</sub> . r<sub>1</sub> | - : s<sub>1</sub> | d<sub>1</sub>: - | - : - ||  
 Hem, Hem, la go-hla be- la o o - re - le.